

Bitte beachten:

Legen Sie Daten „mit System“ ab.  
Dann können Sie später das gesamte  
Projekt ganz einfach auf einen anderen  
Rechner „umziehen“.

„Mit System“ heißt:  
in einem Ordner unterhalb ( !! ) der  
Datei WALDbewirtschaften.qgz

Im Beispiel wurde die Datei im Ordner  
WALDbw\_basisdaten abgelegt.

**EXCEL-Tabelle mit  
Koordinaten importieren**

Name	Änderungsdatum	Typ	Größe
0_mein_ordner	10.08.2023 13:15	Dateiordner	
WALDbw_basisdaten	03.11.2023 11:00	Dateiordner	
WALDbw_datenbanken	03.11.2023 07:56	Dateiordner	
WALDbw_datenbanken_sicherung	14.06.2023 08:27	Dateiordner	
WALDbewirtschaften.qgz	03.11.2023 10:57	QGIS Project	769 KB

1

2

Erweiterungen verwalten und installieren...

Python-Konsole Strg+Alt+P

HTML Table Exporter

Map swipe tool

Project Reports

refFunctions

QGIS hat dazu auch ein eigenes Werkzeug. Mit der Erweiterung „Spreadsheet Layers“ kann man aber auch andere Koordinatenbezugssysteme einlesen. Das ist vor allem bei Daten aus Google & Co. nötig. Man muss die Erweiterung einmalig laden und kann sie ab dann nutzen.

0 50m

WALDbewirtschaften.de

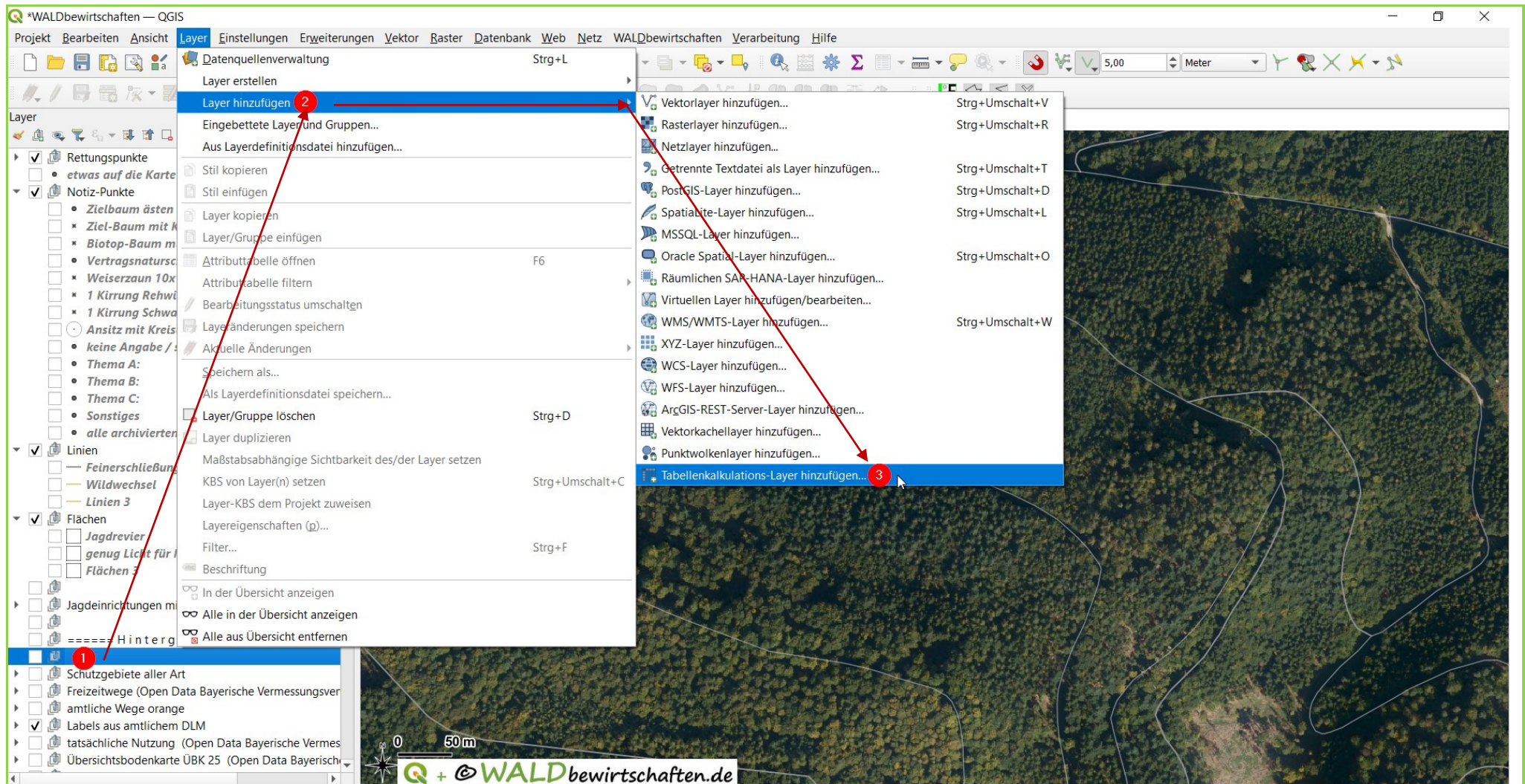
The screenshot shows the QGIS interface with the 'Erweiterungen' (Plugins) dialog box open. The 'Spreadsheet Layers' plugin is selected. The dialog box contains the following information:

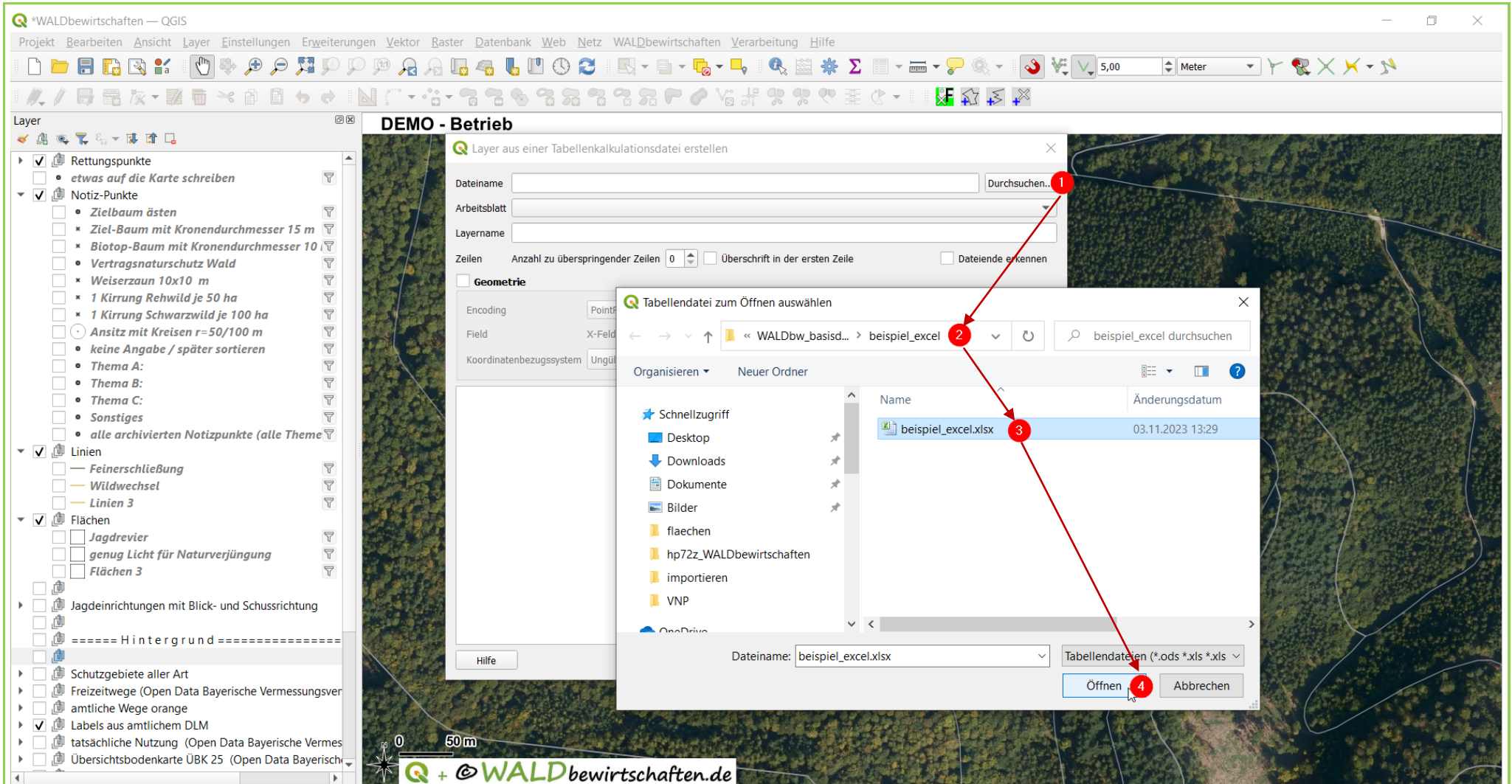
- Spreadsheet Layers**
- Load layers from spreadsheet files (\*.ods, \*.xls, \*.xlsx)**
- Description:** This plugin adds a "Add spreadsheet layer" entry in "Layer" / "Add new Layer" menu and a corresponding button in the "Layers" toolbar. These two links open the same dialog to load a layer from a spreadsheet file (\*.ods, \*.xls, \*.xlsx) with some options (use header at first line, ignore some rows and optionally load geometry from x and y fields). When this dialog is accepted, it creates a new GDAL VRT file in same folder as the source data file and layer name, expanded with a .vrt suffix which is loaded into QGIS using OGR VRT driver. When reusing the same file twice, the dialog loads its values from the existing .vrt file. No need to install additional dependencies.
- Tags:** excel, xlsx, ods, xls, spreadsheet, calc
- Weitere Informationen:** Homepage, Fehlerverfolgung, Code repository
- Autor:** Camptocamp
- Verfügbare Version (stabil):** 2.1.0 Aktualisiert um Sa Apr 22 07:54:29
- Alle aktualisieren** button

Red numbered arrows indicate the following steps:

- Click on the 'Alle' (All) filter.
- Enter 'spr' in the search bar.
- Click on the 'Spreadsheet Layers' plugin in the list.
- Click on the 'Erweiterung installieren' (Install extension) button.
- Click on the 'Gewählte Erweiterung installieren, neu installieren oder aktualisieren' (Install selected extension, reinstall or update) button.

A yellow text box at the bottom right states: "Die Erweiterung ,Spreadsheet Layers' ist nun installiert und kann genutzt werden."





\*WALDbewirtschaften — QGIS

Projekt Bearbeiten Ansicht Layer Einstellungen Erweiterungen Vektor Raster Datenbank Web Netz WALDbewirtschaften Verarbeitung Hilfe

5,00 Meter

Layer

- Rettungspunkte
  - etwas auf die Karte schreiben
- Notiz-Punkte
  - Zielbaum ästen
  - Ziel-Baum mit Kronendurchmesser 15 m
  - Biotop-Baum mit Kronendurchmesser 10
  - Vertragsnaturschutz Wald
  - Weiserzaun 10x10 m
  - 1 Kírrung Rehwild je 50 ha
  - 1 Kírrung Schwarzwild je 100 ha
  - Ansitz mit Kreisen r=50/100 m
  - keine Angabe / später sortieren
  - Thema A:**
  - Thema B:
  - Thema C:
  - Sonstiges
  - alle archivierten Notizpunkte (alle Theme)
- Linien
  - Feinerschließung
  - Wildwechsel
  - Linien 3
- Flächen
  - Jagdrevier
  - genug Licht für Naturverjüngung
  - Flächen 3
- Jagdeinrichtungen mit Blick- und Schussrichtung
- Hintergrund
- Schutzgebiete aller Art
- Freizeitwege (Open Data Bayerische Vermessungsverwaltung)
- amtliche Wege orange
- Labels aus amtlichem DLM
- tatsächliche Nutzung (Open Data Bayerische Vermessungsverwaltung)
- Übersichtsbodenkarte ÜBK 25 (Open Data Bayerische Vermessungsverwaltung)

**DEMO - Betrieb**

Layer aus einer Tabellenkalkulationsdatei erstellen

Dateiname: ments/0\_WALDbewirtschaften\_DEMO/schnellstart/WALDbw\_basisdaten/beispiel\_excel/beispiel\_excel.xlsx

Arbeitsblatt: beispiel\_excel

Layername: beispiel\_excel-beispiel\_excel

Zeilen: Anzahl zu überspringender Zeilen: 0

Überschrift in der ersten Zeile

Dateiende erkennen

Geometrie

Encoding: PointFromColumns  
Ungültige Projektion

Field: Projekt-KBS: EPSG:25832 - ETRS89 / UTM zone 32N

Koordinatenbezugssystem: **Vorgabe-KBS: EPSG:4326 - WGS 84**

EPSG:21781 - CH1903 / LV03

	x_L_4326	y_b_4326	stichwort
	Real	Real	String
1	9.;	49.6	ästen
2	9.;	49.6	ästen
3	9.;	49.6	ästen
4	9.;	49.6	ästen
5	9.;	49	1
6	9.;	49.6	2
7	9.;	49.6	3

Hilfe OK Abbrechen

SO heißt die Datei dann im Layerfenster; also ggf. ändern

Die meisten Einstellungen erfolgen automatisch; das Häkchen bei „Geometrie“ und die Auswahl des Koordinatenbezugssystems muss man selbst machen.

Welches KBS ist das richtige? Da muss man ggf. ein bisschen probieren. Amtliche Daten liegen in UTM 32 N vor. GPS-Daten und Google nutzen WGS 84.

0 50m

Q + WALDbewirtschaften.de

\*WALDbewirtschaften — QGIS

Projekt Bearbeiten Ansicht Layer Einstellungen Erweiterungen Vektor Raster Datenbank Web Netz WALDbewirtschaften Verarbeitung Hilfe

5,00 Meter

Layer

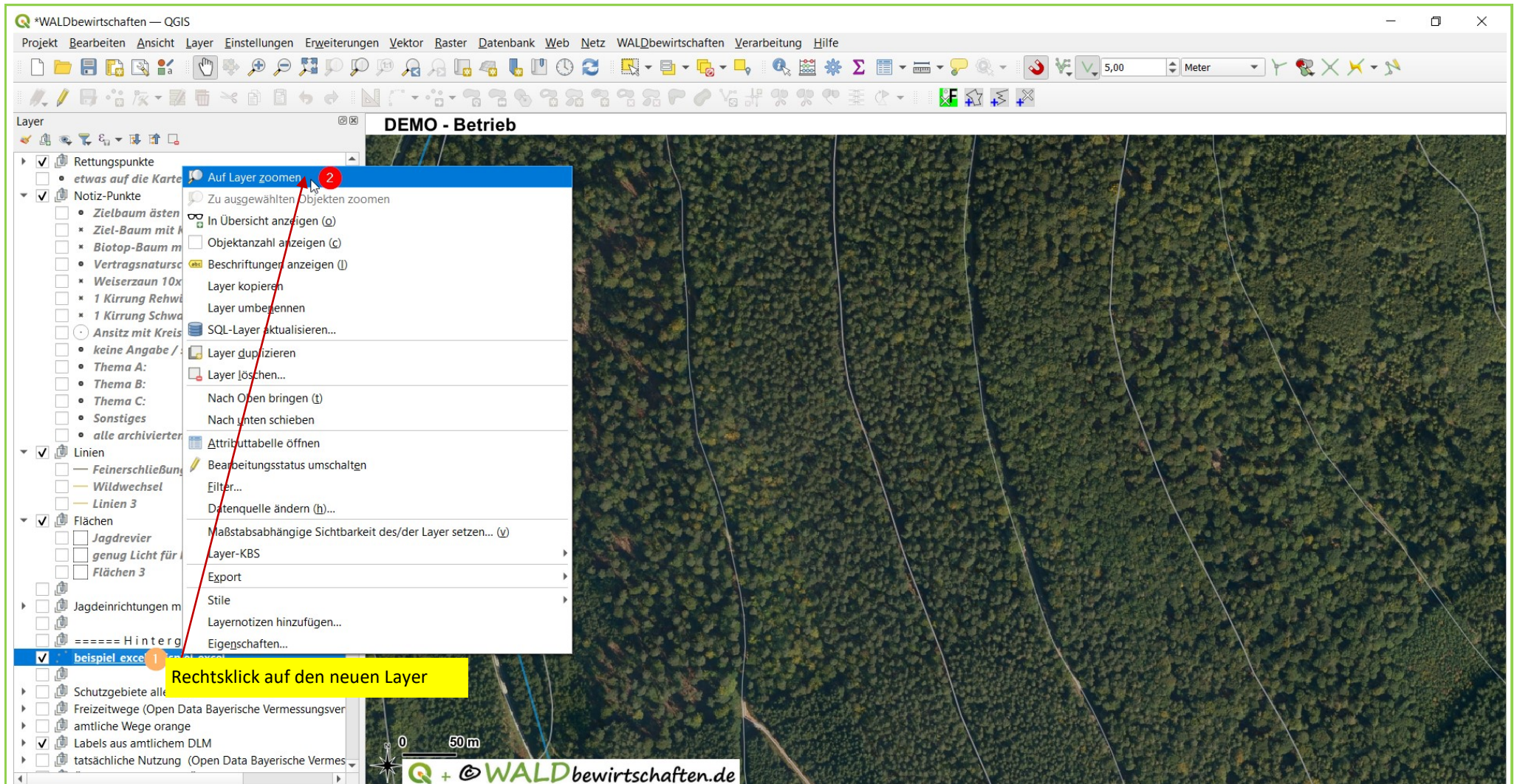
- material\_muskel\_haemiel\_excel
- beispiel\_excel-beispiel\_excel**
- Notizpunkte
  - etwas auf die Karte schreiben
  - Notiz-Punkte
    - Zielbaum ästen
    - Ziel-Baum mit Kronendurchmesser 15 m
    - Biotop-Baum mit Kronendurchmesser 10
    - Vertragsnaturschutz Wald
    - Weiserzaun 10x10 m
    - 1 Kirsung Rehwild je 50 ha
    - 1 Kirsung Schwarzwild je 100 ha
    - Ansitz mit Kreisen r=50,100 m
    - keine Angabe / später sortieren
    - Thema A:
    - Thema B:
    - Thema C:
    - Sonstiges
    - alle archivierten Notizpunkte (alle Theme)
- Linien
  - Feinerschließung
  - Wildwechsel
  - Linien 3
- Flächen
  - Jagdrevier
  - genug Licht für Naturverjüngung
  - Flächen 3
- Jagdeinrichtungen mit Blick- und Schussrichtung
- ===== Hintergrund =====
- Schutzgebiete aller Art
- Freizeitwege (Open Data Bayerische Vermessungsverwaltung)
- amtliche Wege orange
- Labels aus amtlichem DLM
- tatsächliche Nutzung (Open Data Bayerische Vermessungsverwaltung)

DEMO - Betrieb

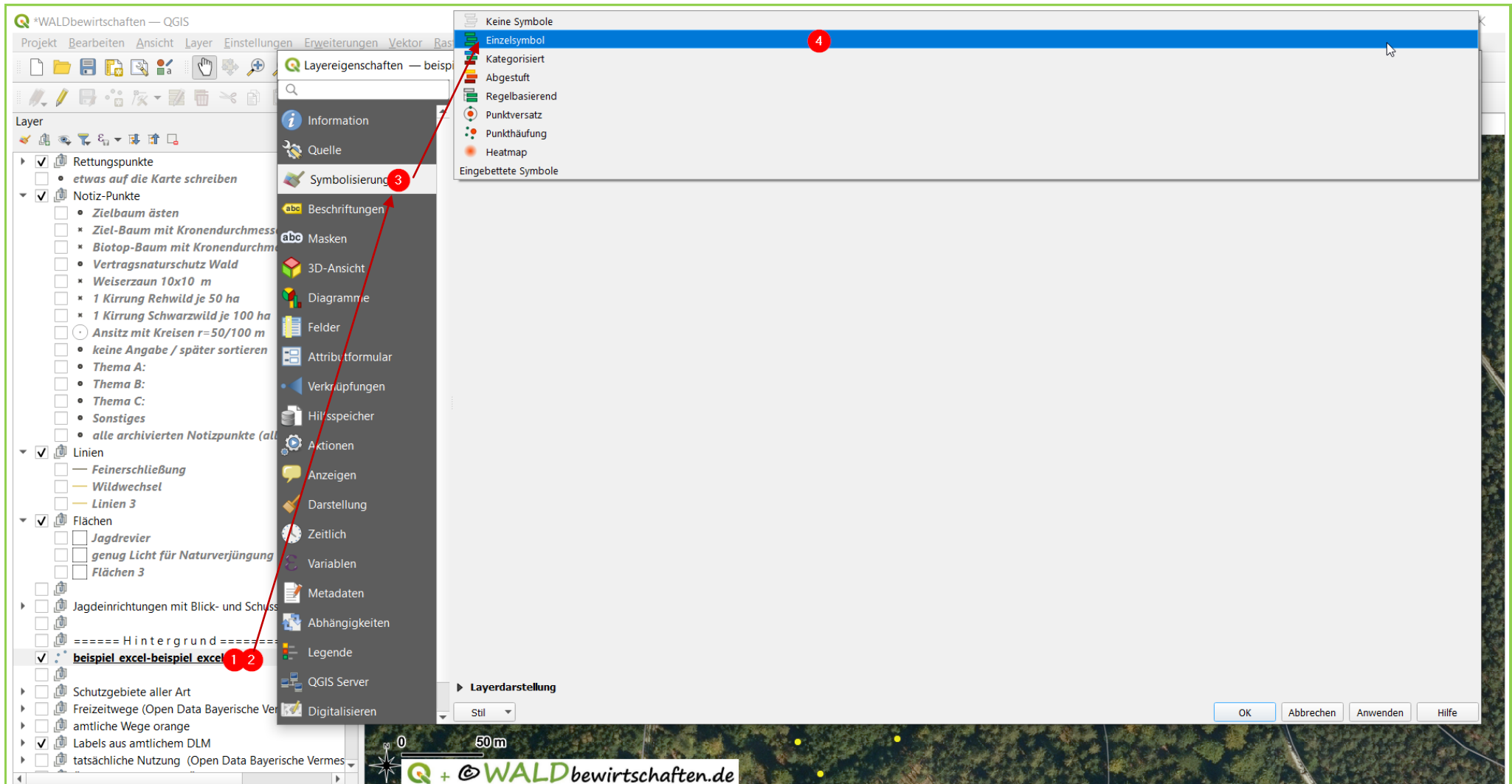
0 50m

WALDbewirtschaften.de

Ggf. den neuen Layer mit linken-Maustaste-gedrückt „packen“ und an die gewünschte Stelle verschieben.







Es gibt viele Möglichkeiten. Einfach mal in Ruhe anschauen und ausprobieren.

\*WALDbewirtschaften — QGIS

Projekt Bearbeiten Ansicht Layer Einstellungen Erweiterungen Vektor Raster Datenbank Web Netz WALDbewirtschaften Verarbeitung Hilfe

5,00 Meter

Attributtabelle öffnen (F6)

Layer

**DEMO - Betrieb**

- Rettungspunkte
  - etwas auf die Karte schreiben
- Notiz-Punkte
  - Zielbaum ästen
  - Ziel-Baum mit Kronendurchmesser 15 m
  - Biotop-Baum mit Kronendurchmesser 10
  - Vertragsnaturschutz Wald
  - Weiserzaun 10x10 m
  - 1 Kirsung Rehwild je 50 ha
  - 1 Kirsung Schwarzwild je 100 ha
  - Ansicht mit Kreisen r=50/100 m
  - keine Angabe / später sortieren
  - Thema A:
  - Thema B:
  - Thema C:
  - Sonstiges
  - alle archivierten Notizpunkte (alle Theme)
- Linien
  - Feinerschließung
  - Wildwechsel
  - Linien 3
- Flächen
  - Jagdrevier
  - genug Licht für Naturverjüngung
  - Flächen 3
- Jagdeinrichtungen mit Blick- und Schussrichtung
- Hintergrund
- beispiel\_excel-beispiel\_excel 1
- Schutzgebiete aller Art
- Freizeitwege (Open Data Bayerische Vermessungsverwaltung)
- amtliche Wege orange
- Labels aus amtlichem DLM
- tatsächliche Nutzung (Open Data Bayerische Vermessungsverwaltung)

Was steht drin?

0 50m

Q + WALDbewirtschaften.de

QGIS \*WALDbewirtschaften — QGIS

Projekt Bearbeiten Ansicht Layer Einstellungen Erweiterungen Vektor Raster Datenbank Web Netz WALDbewirtschaften Verarbeitung Hilfe

5,00 Meter

beispiel\_excel-beispiel\_excel — Objekte gesamt:17, gefiltert: 17, gewählt: 0

Layer

- Rettungspunkte
  - etwas auf die Karte schreiben
- Notiz-Punkte
  - Zielbaum ästen
  - Ziel-Baum mit Kronendurchmesser 15 m
  - Biotop-Baum mit Kronendurchmesser 10
  - Vertragsnaturschutz Wald
  - Weiserzaun 10x10 m
  - 1 Kirsung Rehwild je 50 ha
  - 1 Kirsung Schwarzwild je 100 ha
  - Ansicht mit Kreisen r=50/100 m
  - keine Angabe / später sortieren
  - Thema A:
  - Thema B:
  - Thema C:
  - Sonstiges
  - alle archivierten Notizpunkte (alle Theme
- Linien
  - Feinerschließung
  - Wildwechsel
  - Linien 3
- Flächen
  - Jagdrevier
  - genug Licht für Naturverjüngung
  - Flächen 3
- Jagdeinrichtungen mit Blick- und Schussrichtung
- ===== Hintergrund =====
- beispiel\_excel-beispiel\_excel**
- Schutzgebiete aller Art
- Freizeitwege (Open Data Bayerische Vermessungsverwaltung)
- amtliche Wege orange
- Labels aus amtlichem DLM
- tatsächliche Nutzung (Open Data Bayerische Vermessungsverwaltung)

stichwort	
1	1
2	2
3	3
4	4
5	5
6	6
7	7
8	8
9	9
10	10
11	11
12	12
13	13
14	14
15	15
16	16
17	17

Alle Objekte anzeigen

QGIS + WALDbewirtschaften.de